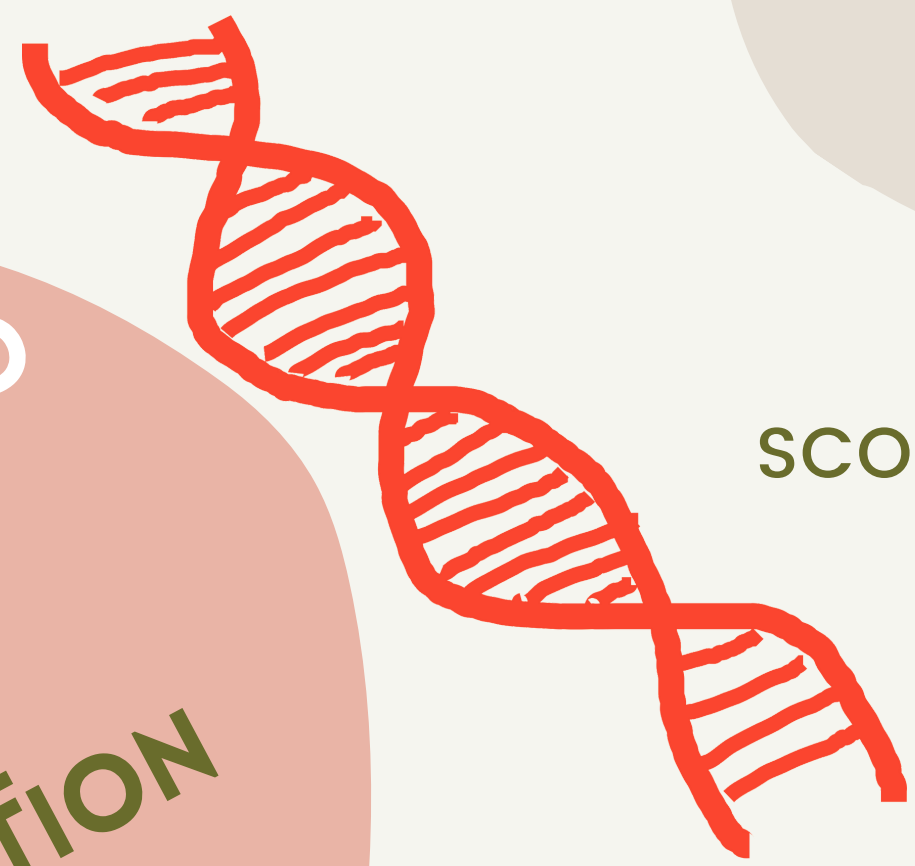
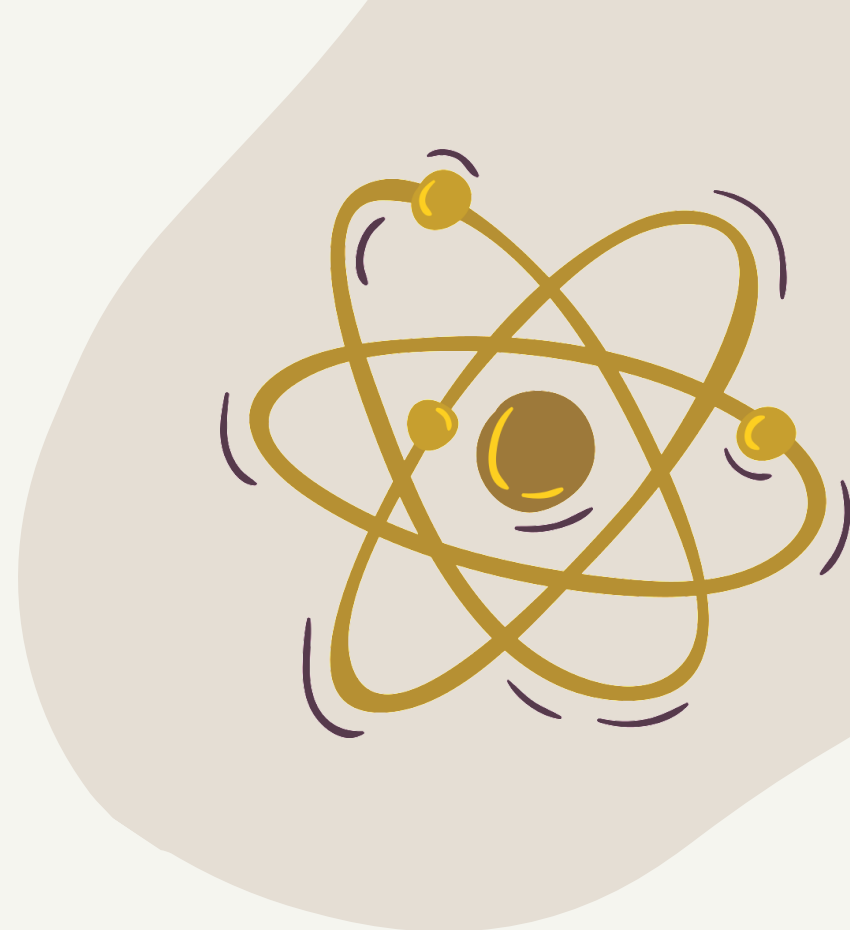
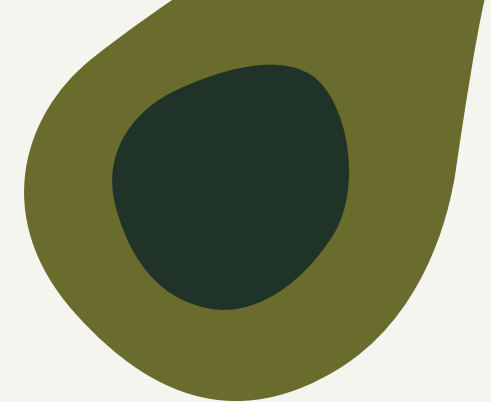


**CORSO DOCENTI  
SCUOLA SEC. I GRADO**



**SCOPRI LA NOSTRA  
PROPOSTA**

**INFO e PRENOTAZIONI:**

**+39 328 69 31 958**

**[chiara@wondergene.bio](mailto:chiara@wondergene.bio)**

## PERSONALIZZATO PER VOI

**LOCATION:** veniamo noi da voi!

La **DURATA** del corso (15 ore/5 incontri) è personalizzabile in base alle vostre esigenze.

Oltre a quelli che ti forniamo noi, rivalutiamo i **MATERIALI** didattici della tua scuola e le risorse del **TUO TERRITORIO!**

“Una buona domanda è una domanda stimolante, che invita a uno sguardo attento, a una nuova sperimentazione o a una nuova attività”

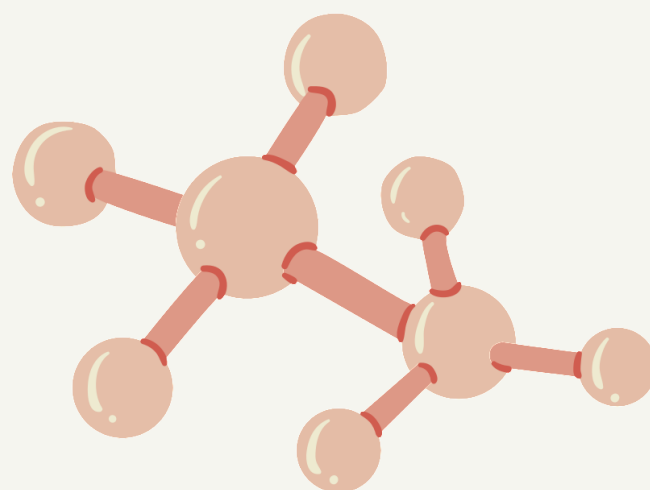
Jos Elstgeest

## COS'È IBSE

Un approccio didattico, promosso dall'Unione Europea, basato sull'investigazione.

I ragazzi vengono coinvolti in indagini collaborative, partendo da domande che sentono proprie, formulando ipotesi che verificano attraverso esperimenti e analisi dei dati, arrivando a soluzioni che devono comunicare.

In altre parole, come veri ricercatori, gli studenti diventano protagonisti del proprio apprendimento.



## IL CORSO

Effettueremo il **CONFRONTO SPERIMENTALE** tra diversi metodi educativi delle scienze.

Vi formeremo con attività in chiave IBSE **IMMEDIATAMENTE SPENDIBILI** con le vostre classi.

Vi procuriamo noi i **MATERIALI** necessari, e vi aiutiamo a usare quelli già presenti a scuola vostra.

Vi alleneremo a **TRASFORMARE IN CHIAVE IBSE** alcune delle vostre attività pratiche di successo.